

## اصفهان، شهری زیبا با سیمایی چشم‌نواز، سبز، آباد، روان، ایمن، سالم و هوشمند... قسمتی از سند چشم‌انداز شهر اصفهان

### محیط زیست

#### کیفیت هوا

هرگونه تغییر در ویژگی‌های فیزیکی و شیمیایی عناصر تشکیل دهنده هوا موجب آلودگی آن می‌گردد چنان‌که بسیاری از فعالیت‌های انسان به سبب وارد کردن مواد و ترکیبات مختلف به هوا موجب آلودگی آن می‌شود.

افزایش جمعیت، توسعه شهرها، افزایش وسایط نقلیه، توسعه صنعت و استفاده از سیستم‌ها و دستگاه‌های نامناسب صنعتی، قطع جنگل‌ها و بسیاری عوامل دیگر، سلامت هوا و به تبع آن سلامت انسان‌ها و دیگر موجودات را به خطر انداخته است.

یکی از مهمترین مشکلات زیست محیطی کلان شهر اصفهان، آلودگی هواست. شرایط ویژه شهر اصفهان از نظر اقلیمی در بروز این مسئله تاثیر بسزایی دارد. وضعیت جغرافیایی و اقلیمی شهر اصفهان، مانند احاطه شدن شهر توسط کوه‌ها، وضعیت سکون هوا از نظر عدم وزش باد در بسیاری از روزهای سال به ویژه مواقعی که پدیده وارونگی هوا اتفاق می‌افتد، سبب تجمع هوای آلوده و کاهش کیفیت هوا می‌گردد.

شناسایی و مشخص نمودن میزان و نوع و همچنین چگونگی انتشار آلاینده‌های منتشر شده از طریق منابع ثابت (صنایع و خانگی) و متحرک (وسایل نقلیه و میزان سفرهای درون شهری) در هوا، نقش بسیار اساسی در تعیین استانداردهای خروجی منابع آلودگی هوا دارد.

شاخص آلودگی هوا (AQI) معیاری است که غلظت ترکیبات مختلف آلاینده موجود در هوا نظیر منوکسید کربن، دی‌اکسید گوگرد، ترکیبات نیتروژن، ازن و ذرات معلق را که حدود مجاز متفاوت با واحدهای مختلف دارند، تبدیل به یک عدد بدون واحد می‌کند و وضعیت آلودگی هوا را به صورت کیفی در شش سطح پاک، سالم، ناسالم، بسیار ناسالم، خطرناک و بحرانی نمایش می‌دهد.



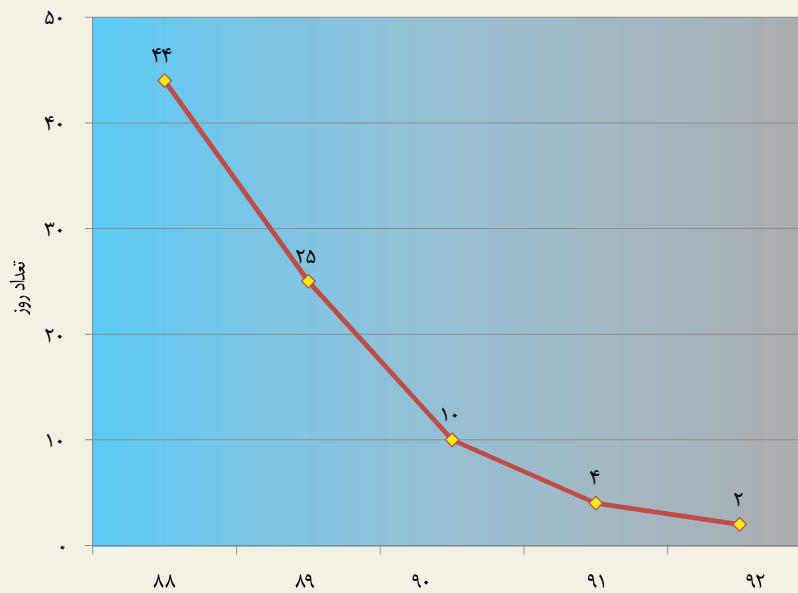
۱-۶. محدوده استاندارد شاخص کیفیت هوا



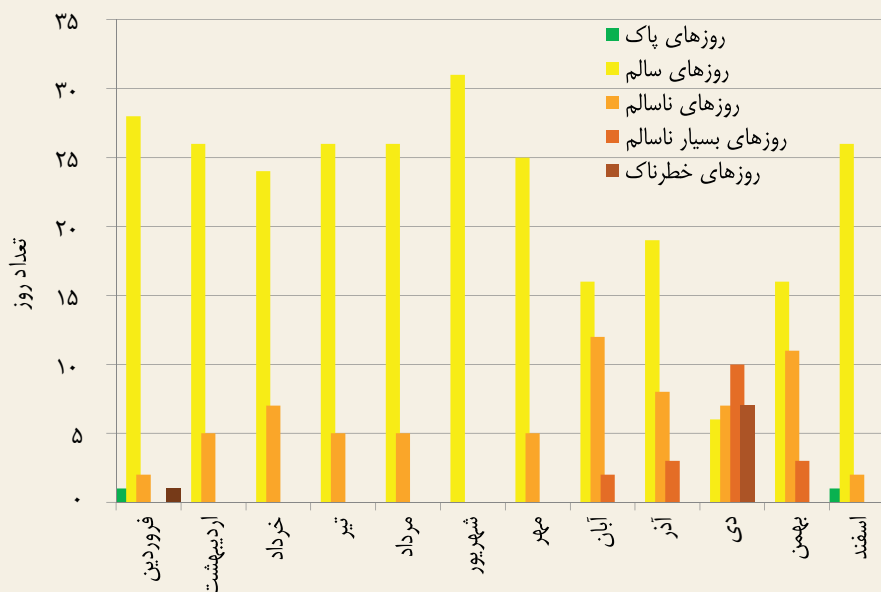
مقدار AQI	۰ - ۵۰	۵۱ - ۱۰۰	۱۰۱ - ۱۵۰	۱۵۱ - ۲۰۰	۲۰۱ - ۳۰۰	بالتر از ۳۰۰
وضعیت	پاک	سالم	ناسالم	بسیار ناسالم	خطرناک	بحرانی

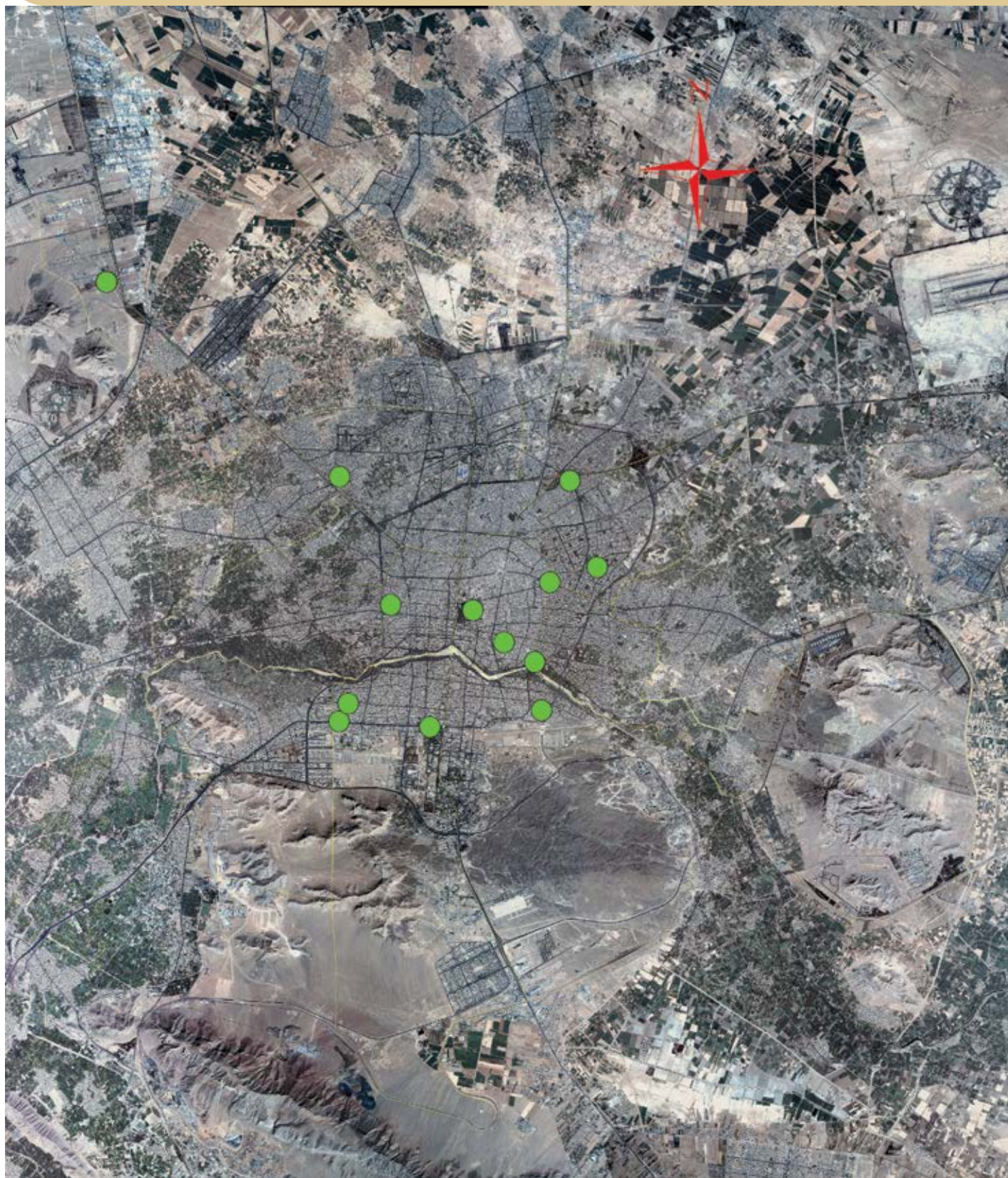
نمودار ۱-۱۴ وضعیت هوا را در ماه های مختلف سال نمایانگر می سازد. اصفهان در سال ۹۲ تنها ۲ روز پاک داشته است یعنی تقریباً نیم درصد روزهای سال در وضعیت پاک بوده اند. قرار گرفتن شاخص کیفیت هوا در وضعیت ناسالم، بسیار ناسالم و خطرناک در برخی فصول مانند اردیبهشت، خرداد، آذر و دی نیز به دلیل اثرات مخرب آلودگی هوا نیاز به بررسی و تامل بیشتر دارد.

۱-۱۴. تعداد روزهای پاک طی سال های ۸۸ لغایت ۹۲



۱-۱۵. وضعیت هوا در دوازده ماه سال ۹۲





## عرصه های طبیعی محیط زیست اطراف شهر اصفهان

### پارک ملی و پناهگاه حیات وحش کلاه قاضی

این منطقه با مساحت ۵۰ هزار هکتار در ۲۰ کیلومتری جنوب شرقی شهر اصفهان و در مجاورت شهرهای بهارستان و محمدآباد جرقویه واقع گردیده است. سابقه حفاظت در این منطقه به سال ۱۳۴۶ بر می گردد اما طی آخرین مصوبه در سال ۱۳۷۴، چهار هزار هکتار آن به عنوان پناهگاه حیات وحش تعیین شد و حدود ۴۷ هزار هکتار آن به پارک ملی ارتقاء یافت. اقلیم این منطقه گرم و خشک است و در این منطقه تاکنون ۲۵۲ گونه گیاهی، ۱۷ پستاندار، ۴۵ گونه پرنده و ۱۱ گونه خزنده شناسایی شده است. از جمله حیوانات این منطقه می توان به پلنگ، گرگ، کفتار، روباه، کل و بز، قوچ و میش، آهو، انواع پرندهگان شکاری، انواع پرستو، چکاوک، چکچک، کبک و تیهو اشاره نمود. گونه شاخص منطقه، کل و بز است.

### پارک ملی و پناهگاه حیات وحش قمیشلو

این منطقه با وسعتی در حدود ۱۱۳ هزار هکتار در فاصله ۲۰ کیلومتری شمال غرب شهر اصفهان واقع گردیده است. سابقه حفاظت این منطقه به سال ۱۳۴۳ بر می گردد و پیش از آن نیز از شکارگاه های معروف ظل السلطان، فرزند ارشد ناصرالدین شاه بوده است. در حال حاضر حدود ۳۰ هزار هکتار این منطقه پارک ملی و مابقی پناهگاه حیات وحش است. منطقه مزبور زیستگاه های دشتی، کوهستانی و تپه ماهوری و اقلیم معتدل با زمستان های سرد دارد. تا کنون در این منطقه ۳۴۴ گونه گیاهی، ۳۷ گونه پستاندار، ۸۲ گونه پرنده و ۳۲ گونه خزنده شناسایی شده است که از مهمترین آنها می توان به گرگ، روباه، کفتار، کل و بز، قوچ و میش، آهو، دلپجه کوچک، عقاب طلایی و انواع پرندهگان خشکی زی اشاره نمود. منطقه قمیشلو مهمترین زیستگاه قوچ و میش اصفهان در کشور محسوب می گردد.





۱۶-۱. نقشه جانمایی عرصه های طبیعی محیط زیست استان اصفهان

