



## فصل دوم: جمعیت

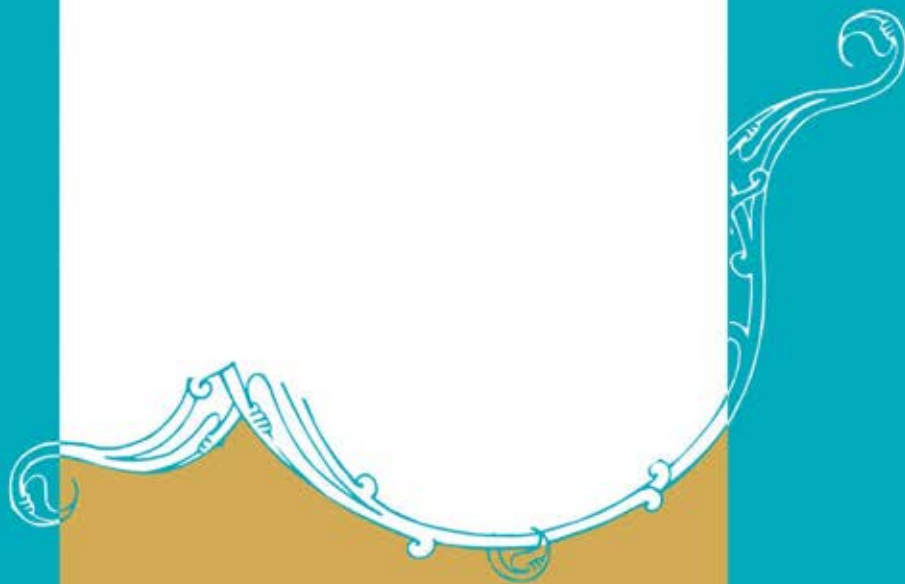
جایگاه شهر اصفهان در استان

مشخصات جمعیت

مهاجرت

معلولیت

دین و اقلیتهای دینی



## مقدمه

جمعیت به عنوان یک عنصر بنیادی در برنامه‌ریزی‌های اقتصادی، اجتماعی و فرهنگی محسوب می‌شود. بر این اساس، آگاهی از ویژگی‌های جمعیت و شناخت ساختار، ابعاد و گستردگی فضایی آن از ابزارهای مهم تصمیم‌گیری و برنامه‌ریزی به شمار می‌رود.

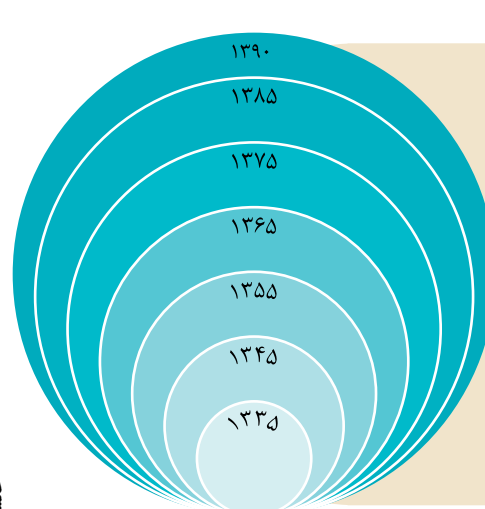
شهر اصفهان به عنوان یکی از کلان‌شهرهای کشور به لحاظ جمعیت پس از تهران و مشهد سومین شهر پرجمعیت ایران است. جمعیت شهر اصفهان طی سال‌های ۳۵ تا ۹۰ و برآورد آن تا سال ۱۴۰۵ در جدول ۲-۱ آمده است.

۲-۱. جمعیت<sup>(۱)</sup>

شهر اصفهان از سال ۱۳۳۵ تا سال ۱۳۹۰ و برآورد تا سال ۱۴۰۵

| سال  | جمعیت   |
|------|---------|
| ۱۳۳۵ | ۲۸۷۸۹۸  |
| ۱۳۴۵ | ۴۵۰۵۷۲  |
| ۱۳۵۵ | ۶۹۶۰۶۳  |
| ۱۳۶۵ | ۱۰۴۲۷۲۸ |
| ۱۳۷۰ | ۱۱۶۵۴۹۴ |
| ۱۳۷۵ | ۱۳۷۱۸۷۰ |
| ۱۳۸۵ | ۱۷۳۰۲۷۸ |
| ۱۳۹۰ | ۱۹۰۸۹۶۸ |
| ۱۳۹۵ | ۲۰۹۴۸۶۷ |
| ۱۴۰۰ | ۲۳۰۰۰۰۰ |
| ۱۴۰۵ | ۲۵۰۰۰۰۰ |

(۱) جمعیت شهر اصفهان از سال ۱۳۷۵ به بعد با احتساب منطقه ۱۵ (خوراسگان) آورده شده است. مأخذ: استانداری اصفهان - دفتر آمار و اطلاعات



۲-۱. جمعیت شهر اصفهان از سال ۱۳۳۵ تا سال ۱۳۹۰

## جایگاه شهر اصفهان در استان

مطابق سرشماری نفوس و مسکن سال ۹۰ بیش از ۳۹ درصد جمعیت استان در شهر اصفهان زندگی می‌کنند و جمعیت اصفهان و شهرهای تا شعاع ۳۰ کیلومتری این شهر نزدیک به ۷۰ درصد جمعیت استان را شامل می‌شود. جدول ۲-۲ جمعیت اصفهان و پنج شهر پرجمعیت دیگر استان را نشان می‌دهد.



جدول ۲-۲. جمعیت ۶ شهر پر جمعیت استان اصفهان در سال ۱۳۹۰

| نام شهر           | جمعیت   | سهم جمعیت از استان |
|-------------------|---------|--------------------|
| شهر اصفهان        | ۱۹۰۸۹۶۸ | ۳۹,۱٪              |
| کاشان             | ۲۷۵۳۲۵  | ۵,۶٪               |
| خمینی شهر         | ۲۴۴۶۹۶  | ۵,۰٪               |
| نجف آباد          | ۲۲۱۸۱۴  | ۴,۵٪               |
| شاهین شهر         | ۱۴۳۳۰۸  | ۲,۹٪               |
| شهرضا             | ۱۲۳۷۶۷  | ۲,۵٪               |
| سایر شهرها        | ۱۲۵۴۰۵۸ | ۲۵,۷٪              |
| روستاها و آبادیها | ۷۰۷۳۷۶  | ۱۴,۵٪              |
| کل استان          | ۴۸۷۹۳۱۲ | ۱۰۰,۰٪             |

مأخذ: سرشماری نفوس و مسکن ۱۳۹۰



### ۲-۲. سهم جمعیت شهری و روستایی در استان اصفهان

