

معلولیت در شهر اصفهان

جدول ۱۵-۲ تعداد جمعیت معلول را بر حسب جنسیت سرپرست خانوار و تعداد افراد معلول در خانوار را نشان می‌دهد. نزدیک به ۲۵ درصد خانوار های دارای معلول را زنان سرپرستی می‌کنند، لذا توجه به وضعیت اجتماعی زنان سرپرست خانوار اهمیت ویژه ای دارد.

۱۵-۲. تعداد خانوارهای معمولی بر حسب جنس سرپرست و تعداد افراد دارای حداقل یک نوع معلولیت در خانوار

جنس سرپرست	دارای حداقل یک نوع معلول		
	جمع	۱ نفر	۲ نفر
مرد و زن	۲۵۲۵۵	۲۰۹۲۲	۳۵۵۸
مرد	۲۱۰۷۱	۱۷۳۲۹	۳۰۹۰
زن	۴۱۸۴	۳۵۹۳	۴۶۸

مأخذ: سرشماری نفوس و مسکن سال ۱۳۹۰

۱۶-۲. سهم جمعیت معلول از کل جمعیت شهر اصفهان بر حسب جنس و نوع معلولیت (درصد)

جنس	جمع	نابینا	ناشنوا و اختلال در گفتار و صدا	جسمی حرکتی	اختلال ذهنی
مرد	۲,۱۷	۰,۱۴	۰,۳۰	۱,۱۰	۰,۶۳
زن	۱,۲۵	۰,۰۹	۰,۲۰	۰,۵۴	۰,۴۲

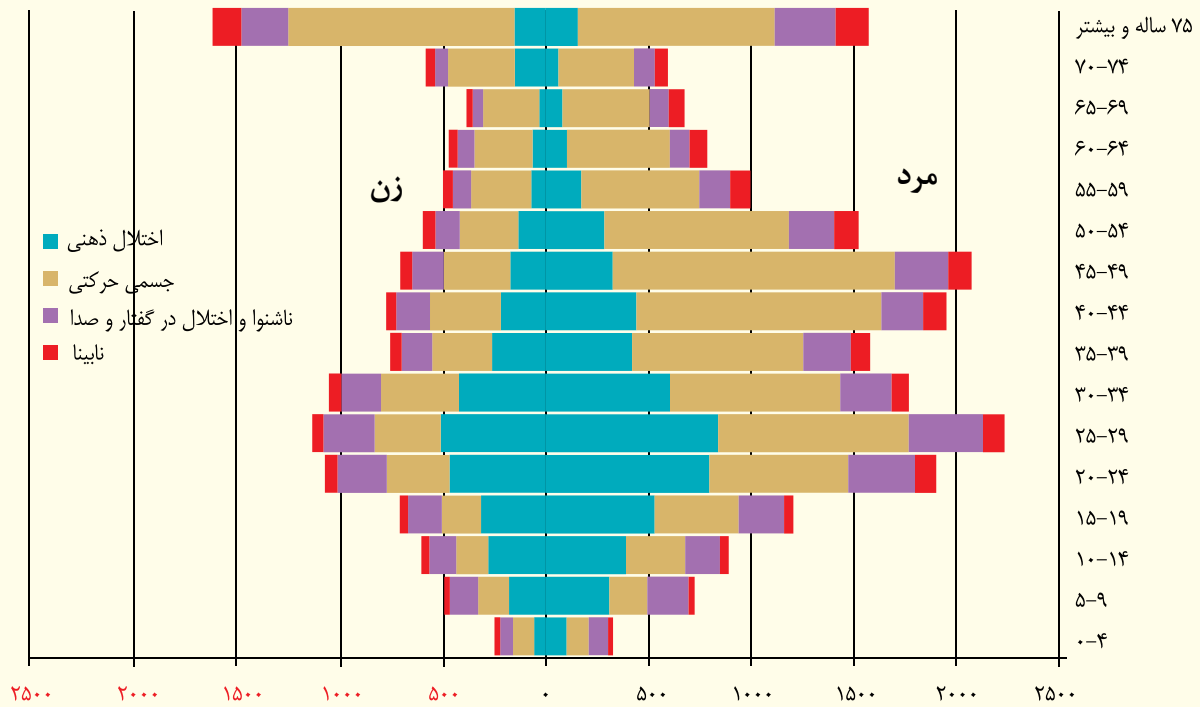
مأخذ: سرشماری نفوس و مسکن سال ۱۳۹۰

۱۷-۲. سهم جمعیت معلول شهر اصفهان بر حسب گروههای سنی و جنس (درصد)

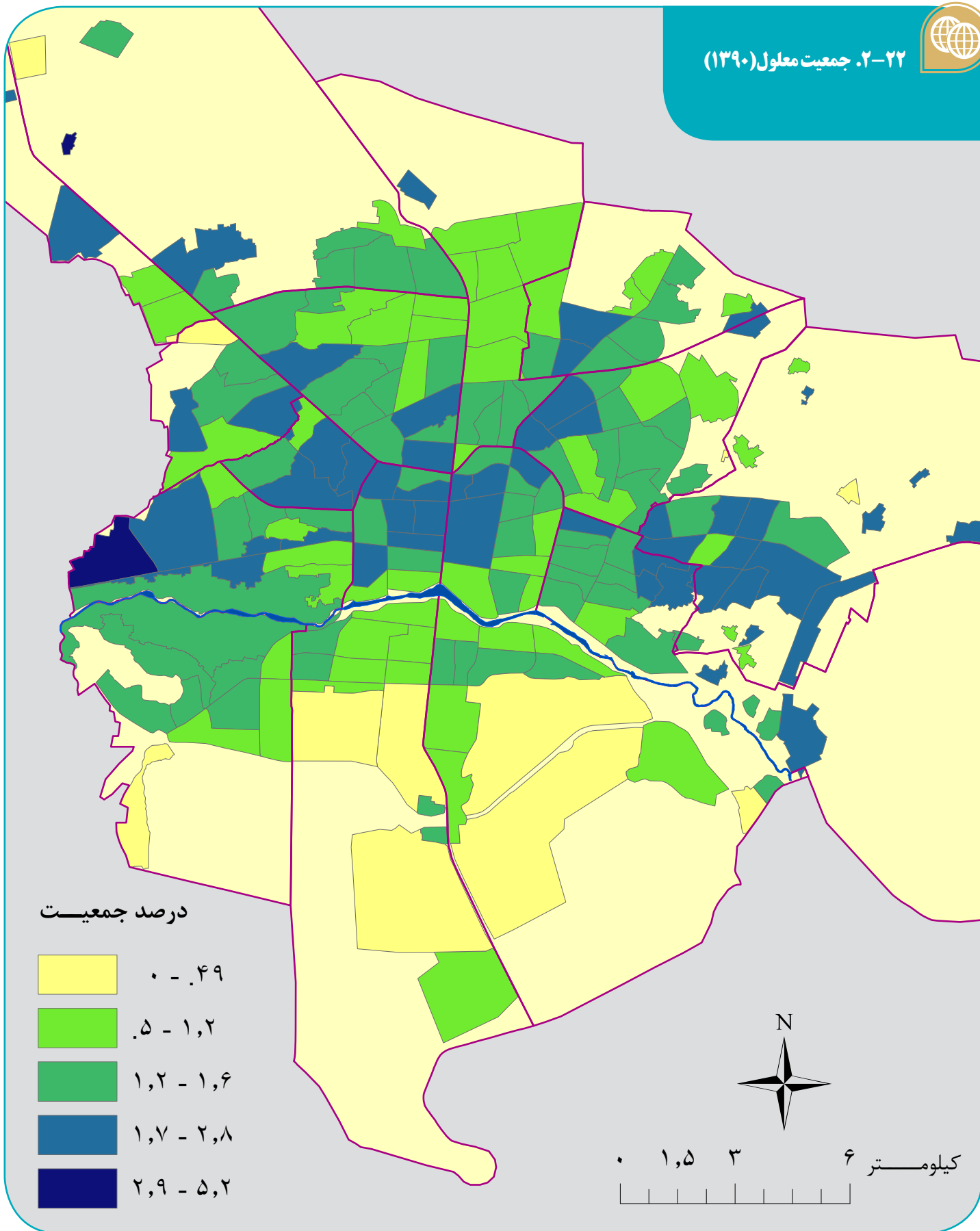
جنس	۰-۹	۱۰-۱۹	۲۰-۲۹	۳۰-۳۹	۴۰-۴۹	۵۰-۵۹	۶۰-۶۹	۷۰-۷۹
مرد	۴,۷	۹,۸	۲۰,۰	۱۶,۲	۱۹,۹	۱۲,۲	۶,۹	۱۰,۳
زن	۵,۹	۱۱,۱	۱۸,۶	۱۶,۱	۱۲,۷	۹,۳	۷,۳	۱۸,۹

مأخذ: سرشماری نفوس و مسکن سال ۱۳۹۰

۲-۲۴. هرم سنی جمعیت معلول بر حسب نوع معلولیت و جنس در شهر اصفهان (نفر)



۲۲-۲. جمعیت معلول (۱۳۹۰)



درصد جمعیت

	۰ - ۰,۴۹
	۰,۵ - ۱,۲
	۱,۲ - ۱,۶
	۱,۷ - ۲,۸
	۲,۹ - ۵,۲



۰ ۱,۵ ۳ ۶ کیلومتر

وضعیت سواد و ازدواج جمعیت معلول در شهر اصفهان

۲-۱۸. جمعیت معلول ۱۰ ساله و بیش تر بر حسب جنس و وضع زناشویی (درصد)

جنس	دارای همسر	بی همسر به دلیل فوت همسر	بی همسر به دلیل طلاق	هرگز ازدواج نکرده
مرد	۵۳٫۹	۲٫۷	۱٫۸	۴۱٫۵
زن	۲۷٫۵	۱۹٫۶	۲٫۸	۵۰

مأخذ: سرشماری نفوس و مسکن سال ۱۳۹۰

۲-۱۹. جمعیت معلول ۶ ساله و بیش تر بر حسب جنس و سطح تحصیلات (درصد)

جنس	ابتدایی و راهنمایی	متوسطه و پیش دانشگاهی	عالی	بی سواد	اظهار نشده
مرد	۴۲٫۸	۱۸٫۸	۹٫۱	۲۸٫۸	۰٫۵
زن	۳۱٫۷	۱۴٫۶	۶٫۲	۴۶٫۷	۰٫۸

مأخذ: سرشماری نفوس و مسکن سال ۱۳۹۰

۲-۲۵. جمعیت معلول ۶ ساله و بیش تر بر حسب جنس و سطح تحصیلات (درصد)

