



## فصل چهارم: سلامت

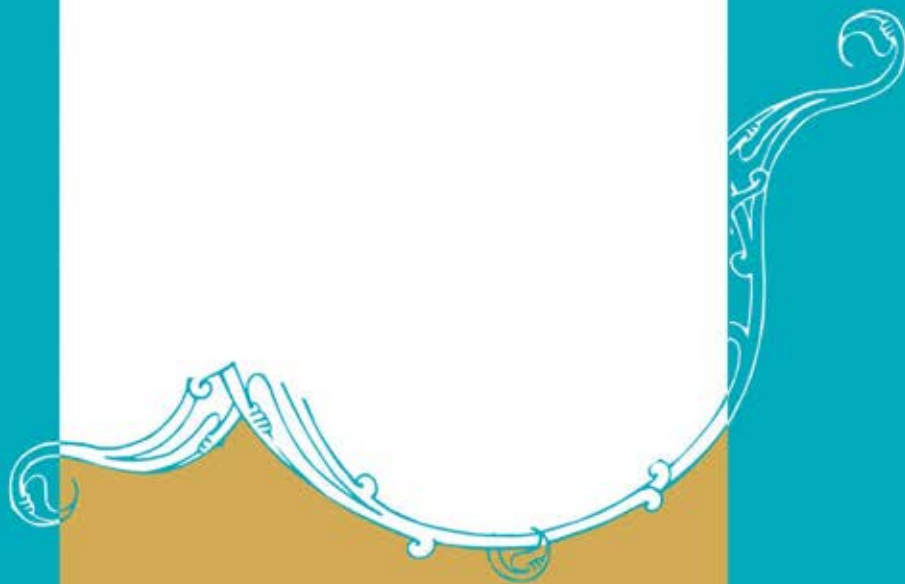
شاخص های سلامتی

علل فوت

بیماریهای واگیردار

بیماریهای غیر واگیر

امکانات بهداشتی و درمانی



## برترین نعمت صحت و سلامتی است.

امام علی (ع)، تصنیف غررالحکم حدیث (۱۱۱۴۸)

### تعریف سلامت از دیدگاه سازمان جهانی بهداشت (World Health Organization)

سلامت عبارت است از برخورداری از آسایش کامل جسمی، روانی و اجتماعی و نه فقط نداشتن بیماری و نقص عضو. به عبارت دیگر، سلامتی مجموعه حالات جسمی، روانی و اجتماعی فرد یا گروه است که منجر به توانایی رفع نیاز، تغییر محیط یا انطباق با محیط طبیعی و اجتماعی می‌شود.

### شاخص‌های سلامتی

برای سنجش و اندازه‌گیری سلامتی در جامعه از شاخص‌های متعددی استفاده می‌شود. برای بررسی شاخص‌های مذکور، علاوه بر سطح سلامتی، توزیع آن نیز برحسب مناطق جغرافیایی از نظر نحوه دسترسی شهروندان اولویت بالایی دارد و باید توزیع سلامتی در جامعه همگن باشد؛ نباید بخش‌هایی از جامعه همواره در سلامتی کامل قرار داشته باشند و بخش‌هایی همواره گرفتار بیماری باشند.

شاخص‌های سلامتی بسیار گسترده‌اند و شامل شاخص‌های ابتلا به بیماری‌ها و رودررویی با آن‌هاست مانند میزان بروز بیمارهای قلبی و عروقی، شاخص‌های بهره‌مندی از خدمات بهداشتی مانند تعداد پزشک برای ۱۰۰۰ نفر جمعیت، نسبت کودکان زیر یک سال که از پوشش واکسیناسیون برخوردارند و شاخص‌های دیگر سلامتی مثل میزان مرگ‌ومیر کودکان زیر یک سال، میزان مرگ مادران در اثر عوارض بارداری و زایمان، امید به زندگی و... برخی شاخص‌های بهداشتی موجود در شهر اصفهان در جدول ۱-۴ آورده شده است.



## ۴-۱. شاخص‌های سلامتی شهر اصفهان

مقدار شاخص	واحد شاخص	شرح شاخص
۱۴,۱۹	نفر در هزار	میزان خام موالید (در هزار)
۶,۶۲	نفر در هزار	میزان مرگومیر نوزادان
۸,۹۸	نفر در هزار	مرگومیر اطفال زیر یک سال
۱۰,۷۲	نفر در هزار	مرگومیر کودکان زیر ۵ سال (نسبت به موالید)

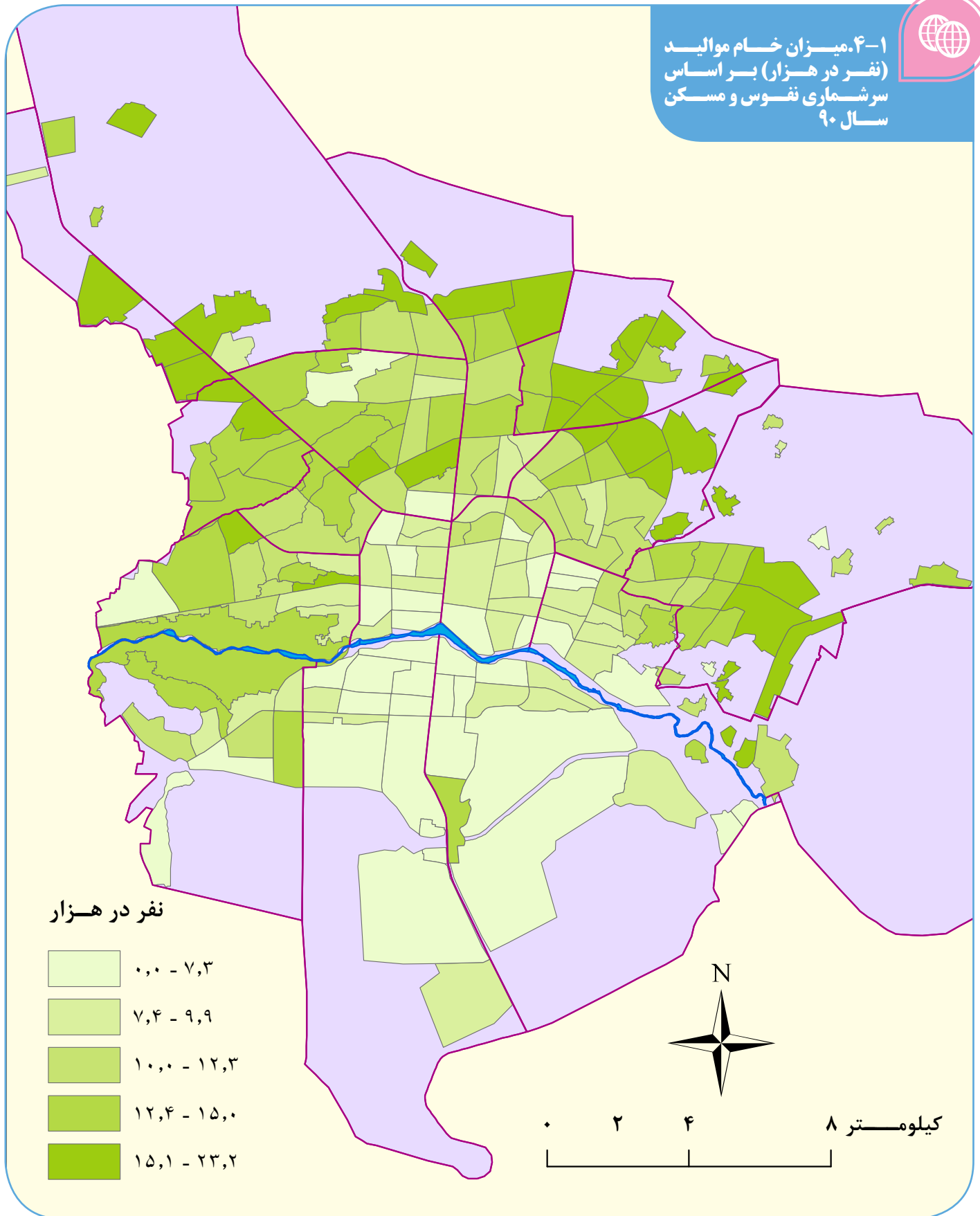
مأخذ: معاونت بهداشتی استان اصفهان

نقشه ۴-۱ میزان خام موالید را در محله‌های شهر اصفهان بر اساس سرشماری نفوس و مسکن سال ۹۰ نشان می‌دهد. این شاخص که از تقسیم تعداد موالید زنده طی مدت معین بر متوسط جمعیت همان سال ضرب در عدد هزار به دست می‌آید، در محله‌های مرکزی شهر مقدار کمتری را به خود اختصاص می‌دهد، در حالی که در محله‌های مناطق حاشیه‌ای این رقم بالاتر است. البته این مسئله، ارتباط مستقیم با ساختار سنی جمعیت، ساختار فرهنگی، سن ازدواج، افزایش سطح تحصیلات و... دارد. نقشه ۲-۴، میزان باروری عمومی را به تفکیک محله‌های شهر نشان می‌دهد. همان‌طور که ملاحظه می‌شود، میزان باروری عمومی که از حاصل تقسیم تعداد موالید زنده طی مدت معین به متوسط جمعیت زنان ۱۵ تا ۴۹ سال در همان مدت معین ضرب در عدد هزار به دست می‌آید، نیز از الگوی نقشه میزان خام موالید پیروی می‌کند که دور از انتظار نیست.





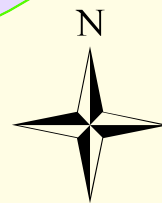
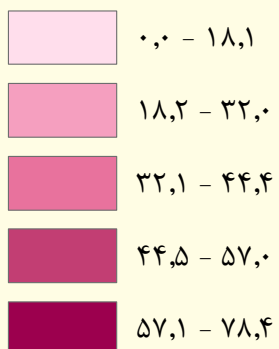
۱-۴. میزان خام موالید  
(نفر در هزار)  
بر اساس  
سرشماری نفوس و مسکن  
سال ۹۰



۲-۴. میزان باروری عمومی  
(نفر در هزار) بر اساس  
سرشماری نفوس و مسکن  
سال ۹۰



نفر در هزار



۰ ۲ ۴ ۸ کیلومتر

### امید به زندگی

امید به زندگی یک شاخص آماری است که نشان می‌دهد متوسط طول عمر در یک جامعه چقدر است؛ به عبارت دیگر، هر عضو آن جامعه هنگام تولد می‌تواند چند سال توقع داشته باشد زنده بماند. هر چه شاخص‌های بهداشتی و همچنین درمانی بهبود یابد، امید به زندگی افزایش خواهد یافت؛ از این رو این شاخص یکی از شاخص‌های سنجش پیشرفت و عقب‌ماندگی کشورهاست. عوامل گسترده‌ای از جمله سطح سواد، تغذیه، خدمات بهداشتی و درمانی و اعتقادات مذهبی، بر شاخص امید به زندگی در جوامع مختلف مؤثر است و ارتقای هر کدام از این معیارها نقش مستقیمی بر افزایش سطح امید به زندگی خواهد داشت. جدول ۲-۴، مقدار امید به زندگی را در کشور ایران نشان می‌دهد. امید به زندگی ایرانیان در سال ۱۳۹۰، ۷۴ سال برآورد شده و در تمامی سال‌ها امید به زندگی زنان بیشتر از مردان است همچنین اختلاف امید به زندگی زنان نسبت به مردان از سال ۱۳۳۵ تاکنون پیوسته در حال افزایش بوده است.

۴-۲. برآورد امید به زندگی در بدو تولد (بر حسب سال) به تفکیک جنس در کشور ایران ۱۴۰۰-۱۳۳۵

سال	امید به زندگی	امید به زندگی مردان	امید به زندگی زنان	تفاوت امید به زندگی زنان نسبت به مردان
۱۳۳۵	۳۸,۴۹	۳۷,۲۱	۳۹,۸۳	۲,۶۲
۱۳۴۵	۴۶,۵۷	۴۵,۰۵	۴۸,۱۷	۳,۱۲
۱۳۵۵	۵۴,۳۷	۵۲,۶۱	۵۶,۲۳	۳,۶۲
۱۳۶۵	۶۱,۳۹	۵۹,۴۱	۶۳,۴۷	۴,۰۶
۱۳۷۰	۶۴,۵۰	۶۲,۴۳	۶۶,۶۸	۴,۲۵
۱۳۷۵	۶۷,۳۲	۶۵,۱۶	۶۹,۶۰	۴,۴۴
۱۳۸۰	۶۹,۸۵	۶۷,۶۱	۷۲,۲۰	۴,۵۹
۱۳۸۵	۷۲,۰۸	۶۹,۷۷	۷۴,۵۱	۴,۷۴
۱۳۹۰	۷۴,۰۳	۷۱,۶۶	۷۶,۵۲	۴,۸۶
۱۳۹۵	۷۵,۷۳	۷۳,۳۱	۷۸,۲۸	۴,۹۷
۱۴۰۰	۷۷,۱۹	۷۴,۷۳	۷۹,۷۹	۵,۰۶

مأخذ: نشریات مرکز آمار ایران، مرگ‌ومیر کودکان در ایران - روندها شاخص‌ها (۱۳۳۵-۱۴۰۰).

۴-۱. برآورد امید به زندگی در کشور ایران

