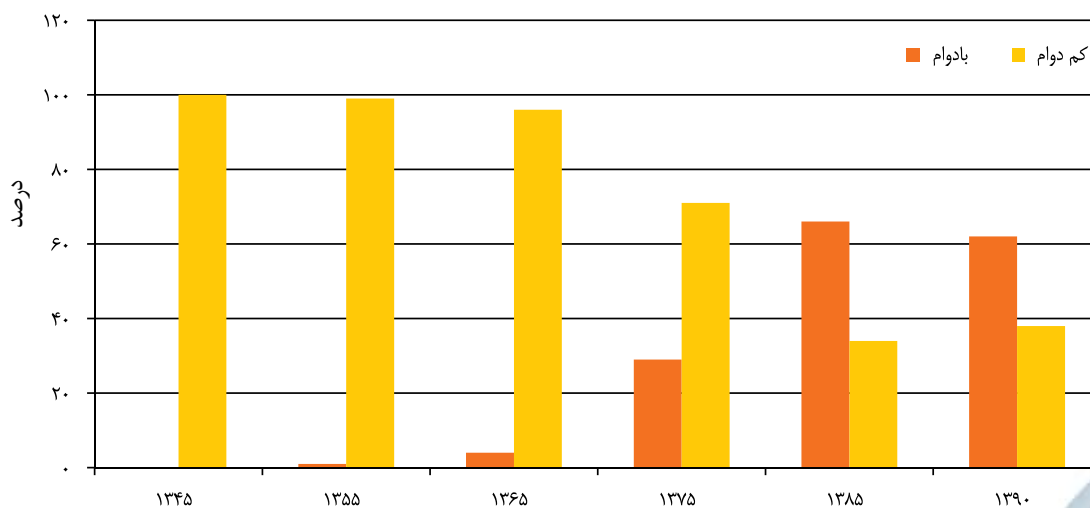


نوع سازه واحد های مسکونی

خانه های ساخته شده از مصالح با دوام معمولاً از ایمنی کافی در برابر سوانح برخوردارند، اگر چه نیاز به سرمایه گذاری بیشتری دارند. انتخاب مصالح با توجه به اوضاع اقلیمی و وضعیت تولید مصالح و سبک معماری آن در احداث واحدهای مسکونی اهمیت بسزایی دارد. با توجه به اقلیم شهر اصفهان، بهترین نوع مصالح، بتن آرمه و اسکلت فلزی است.

شاخص دیگری که بر اساس آن می توان وضع مسکن را در یک جامعه در طول زمان مورد بررسی قرار داد، حدود استحکام واحدهای مسکونی است. واحدهای مسکونی را به کمک نوع مصالح به کار رفته در آن ها به دو گروه بادوام و کم دوام تقسیم می کنند. مصالح بادوام شامل اسکلت های فلزی و بتون آرمه و مصالح کم دوام شامل اسکلت های نیمه فلزی، تیر آهن و آجر، تیر آهن و سنگ، سنگ و چوب، چوب و فلز، خشت و آجر است.

۷-۱. نوع سازه واحدهای مسکونی شهر اصفهان طی سال های ۱۳۴۵ الی ۱۳۹۰

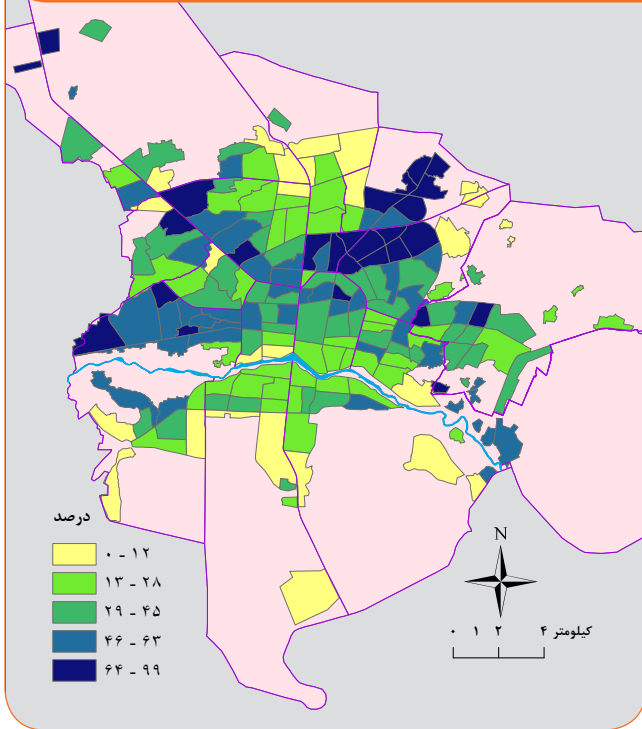


با توجه به نقشه شماره ۹-۷ پراکنندگی واحدهای مسکونی بادوام در مناطق جنوبی شهر و بافت نوساز مناطق شمالی است. به نظر می رسد کمترین درصد واحدهای مسکونی با دوام در شمال شرق اصفهان قرار دارد، در حالی که مناطق مرکزی همچون ۳ و ۱، با وجود بافت فرسوده قابل توجه، به لحاظ وجود واحدهای مسکونی بادوام شرایط بهتری دارند. شاید بتوان گفت سیاست های بافت فرسوده زدایی در مناطق مرکزی به طور جدی دنبال شده است.

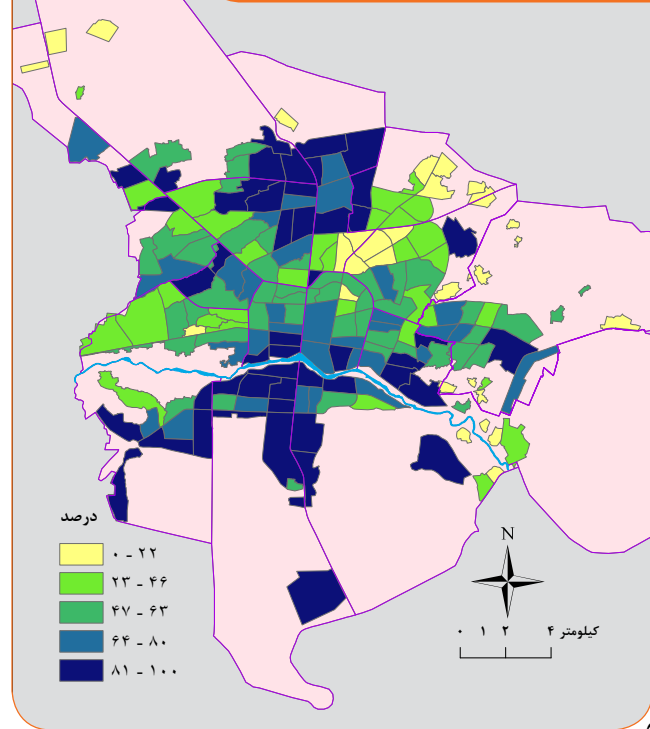




۱۰-۷. واحدهای مسکونی کم‌دوام (اسکلت نیمه فلزی، تیر آهن و آجر، تیر آهن و سنگ، سنگ و چوب، چوب و فلز، خشت و آجر) در سال ۹۰



۹-۷. واحدهای مسکونی با دوام (اسکلت بتن و فلز) در سال ۹۰



شهرک شهید کشوری

