



## فصل هشتم: حمل و نقل

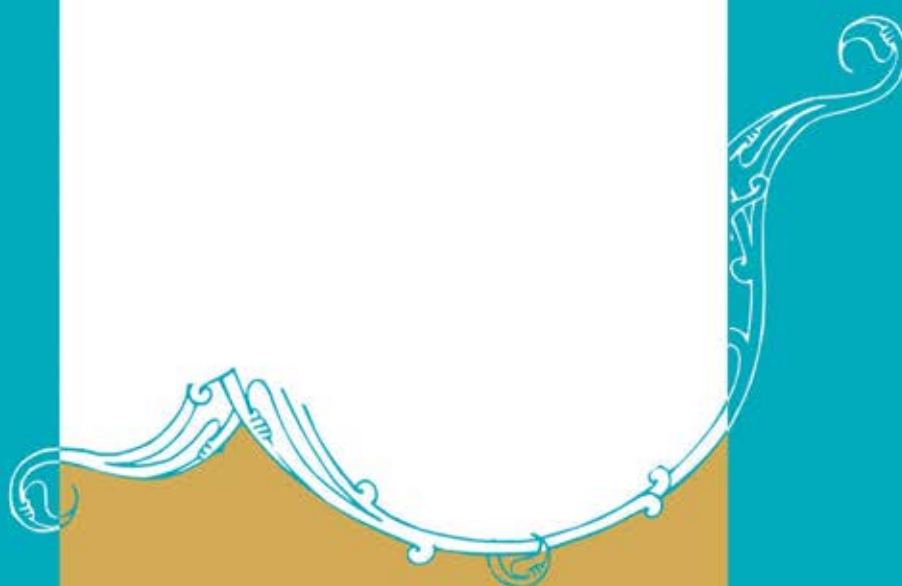
مالکیت خودرو

حمل و نقل عمومی

حمل و نقل غیر موتوری

سفرهای شهری

زیرساختهای حمل و نقل



مقدمه

حمل‌ونقل شهری در کلان‌شهر اصفهان به دلیل ویژگی‌های خاص تاریخی و جغرافیایی در اجرا با مشکل مواجه است.

محدودیت معابر شهری و هزینه بر بودن توسعه آن‌ها، همچنین تجمع اماکن و کاربری‌های عمده جاذب سفر در مناطق مرکزی شهر باعث افزایش تردد خودروهای شخصی و در نتیجه ایجاد مشکلات فراوانی نظیر ترافیک، افزایش آلاینده‌ها، کاهش ایمنی و عدم احساس آرامش در مناطق مرکزی شهری شده است.

امروزه کلان‌شهرها شاهد مسائل و مشکلات متعددی در زمینه مدیریت شهری، حفظ منابع تجدیدناپذیر و الگوی مصرف آن‌ها و توسعه پایدار در ابعاد مختلف هستند. موضوع حمل‌ونقل و ترافیک متأثر از عوامل گوناگونی از قبیل رشد سریع جمعیت شهرها و مهاجرت به شهرها، افزایش مالکیت خودرو و استفاده روزافزون از خودرو شخصی و مسائل و مشکلات فرا روی توسعه حمل و نقل عمومی می‌باشد. از طرفی روش‌های مرسوم مدیریت و توسعه

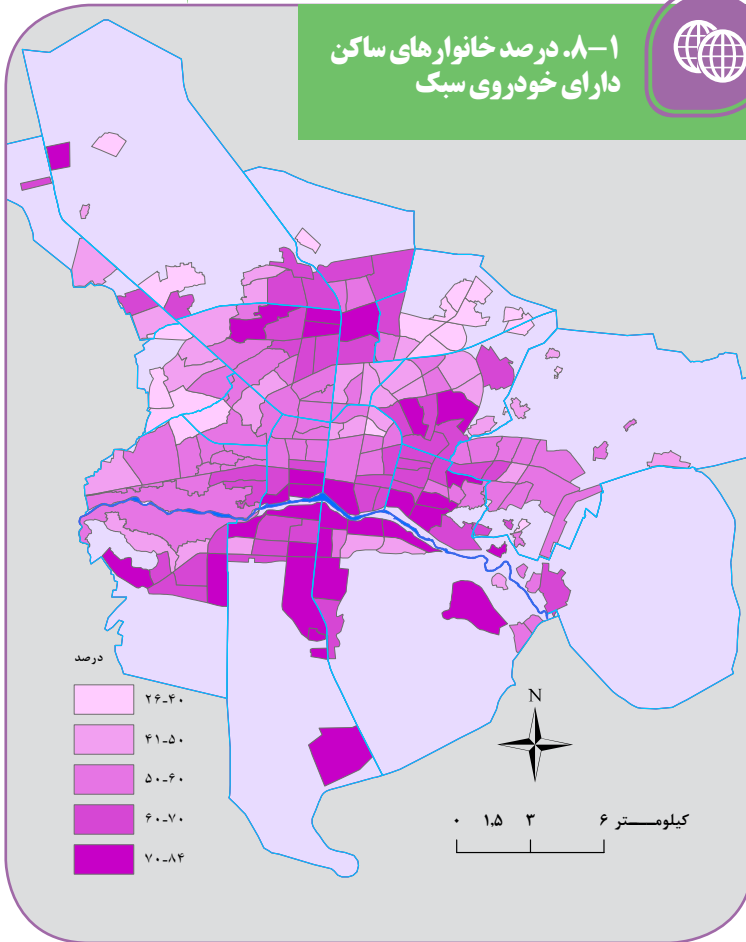


پل وحید

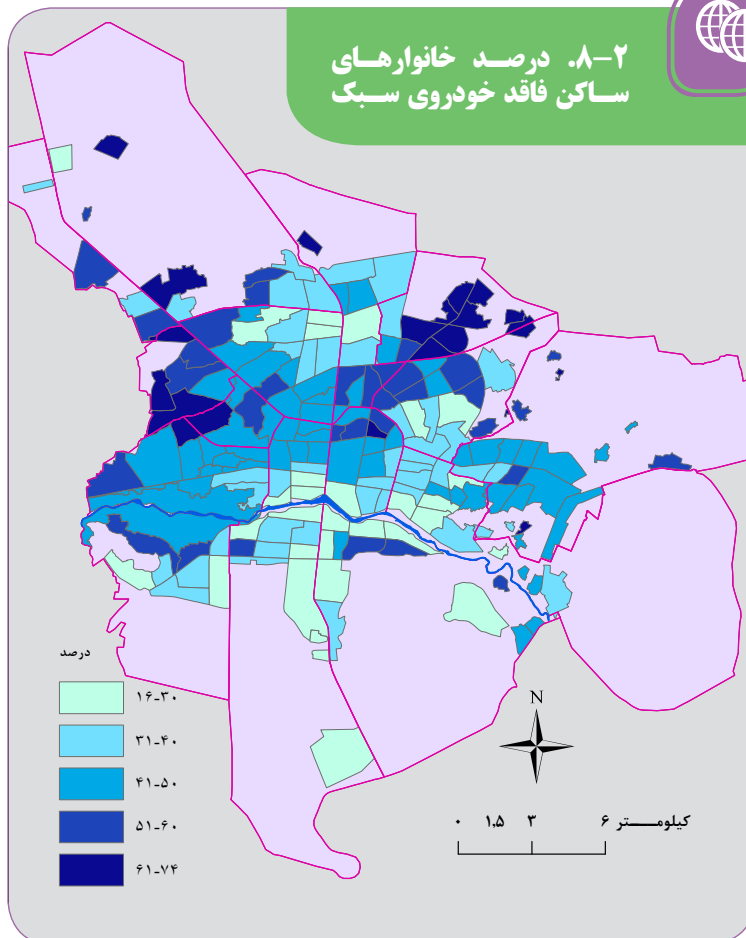
۸-۱. درصد خانوارهای ساکن  
دارای خودروی سبک

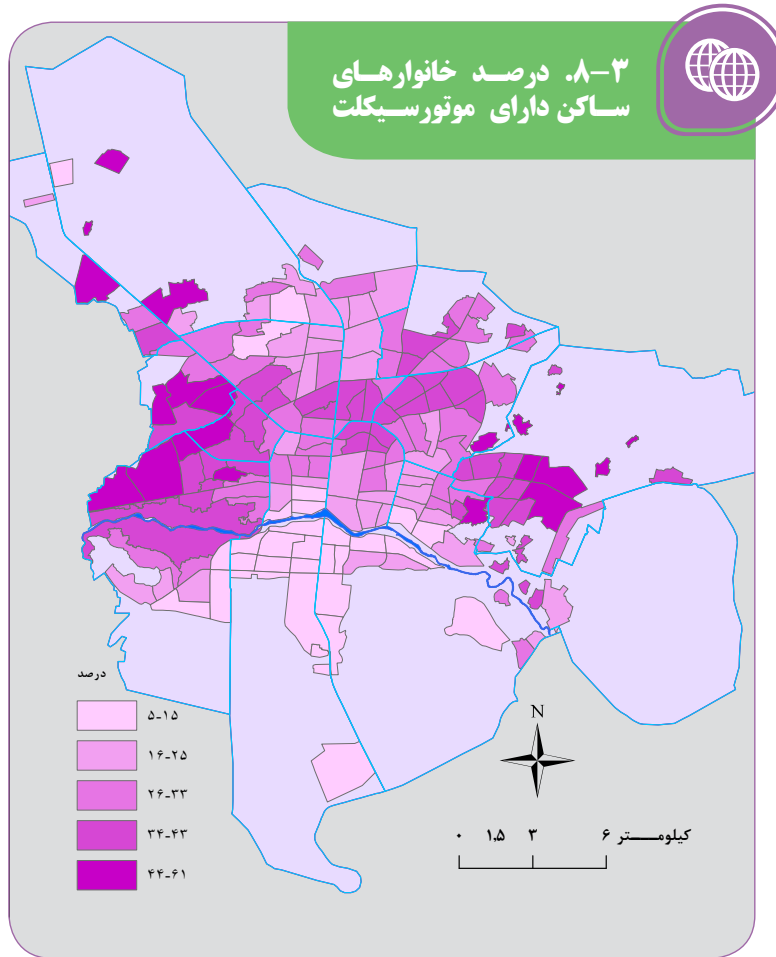


مالکیت خودرو



۸-۲. درصد خانوارهای  
ساکن فاقد خودروی سبک





تقاطع غیر همسطح شهید چمران

