

حلقه های ترافیکی کلان شهر اصفهان

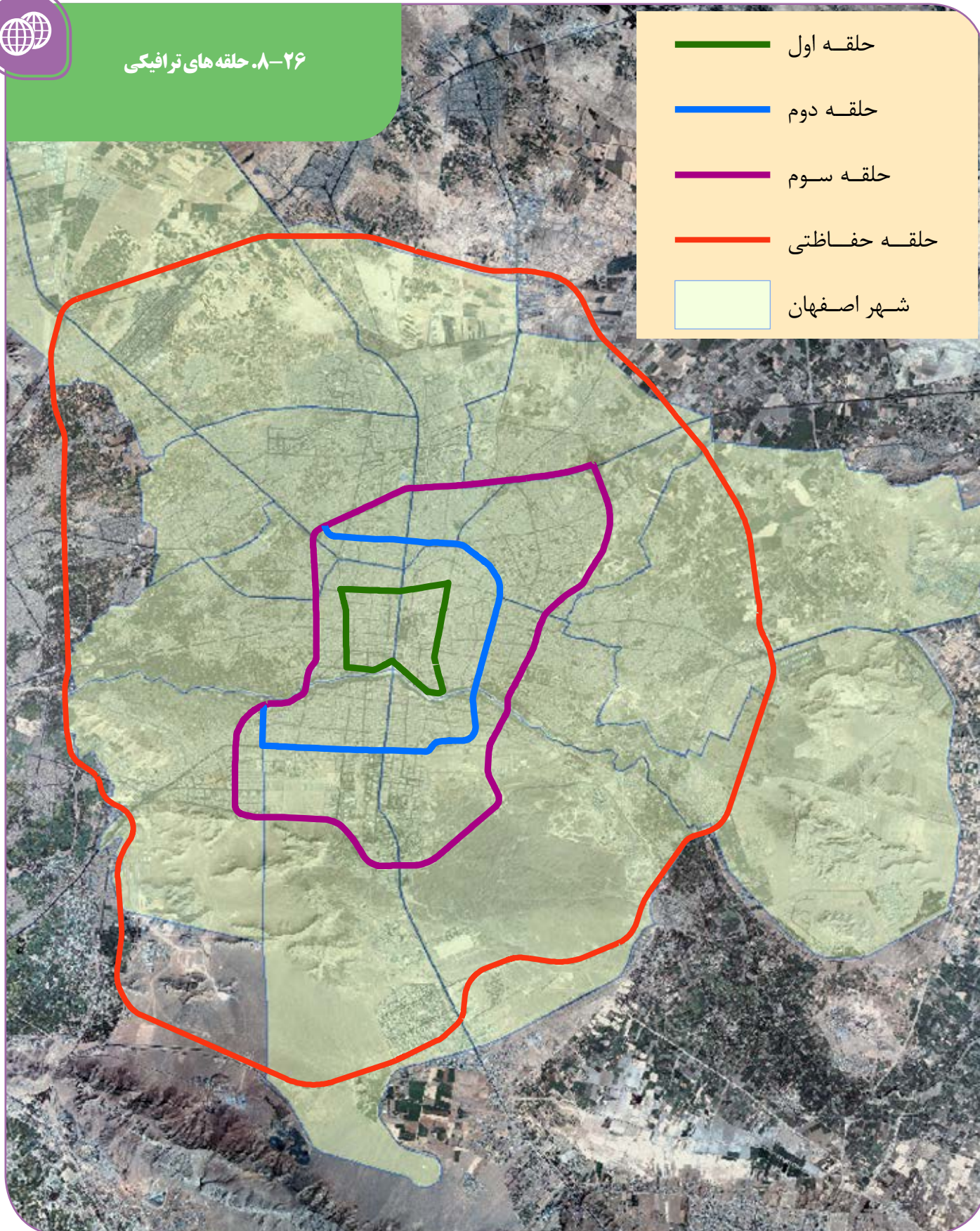
یکی از ضروری ترین نیازهای شهر اصفهان، بهبود سیستم حمل و نقل و کاستن از حجم حرکت های ترافیکی درون شهری است. بر این اساس، در سطح شهر اصفهان سه حلقه ترافیکی به عنوان مسیرهای عبوری اصلی طراحی شده و حلقه چهارم در حال آماده سازی است. حلقه اول در محدوده مرکزی شهر به طول ۱۲/۵ کیلومتر، حلقه دوم در محدوده میانی شهر به طول ۲۴/۵ کیلومتر شامل خیابان های شریانی اصلی و حلقه سوم به طول ۴۶ کیلومتر به صورت بزرگراه در نظر گرفته شده است. حلقه سوم شامل بزرگراه های شهید خرازی در غرب، میرزا کوچک خان و شهیدان حبیب اللهی، شهید میثمی در جنوب غرب، شهید اقارب پرست و شهدای صفه در جنوب، شهید همت و بخشی از بزرگراه شهید کشوری در جنوب شرق، شهید صیاد شیرازی و شهید آقابابایی در شرق و شهید چمران و شهید ردانی پور در شمال است. حلقه چهارم با طول حدود ۷۸ کیلومتر و ۲۰ تقاطع غیرهمسطح به عنوان بیرونی ترین مسیر حرکت نسبت به مرکز شهر در نظر گرفته شده است.

میدان سه‌رودی





۲۶-۸. حلقه های ترافیکی

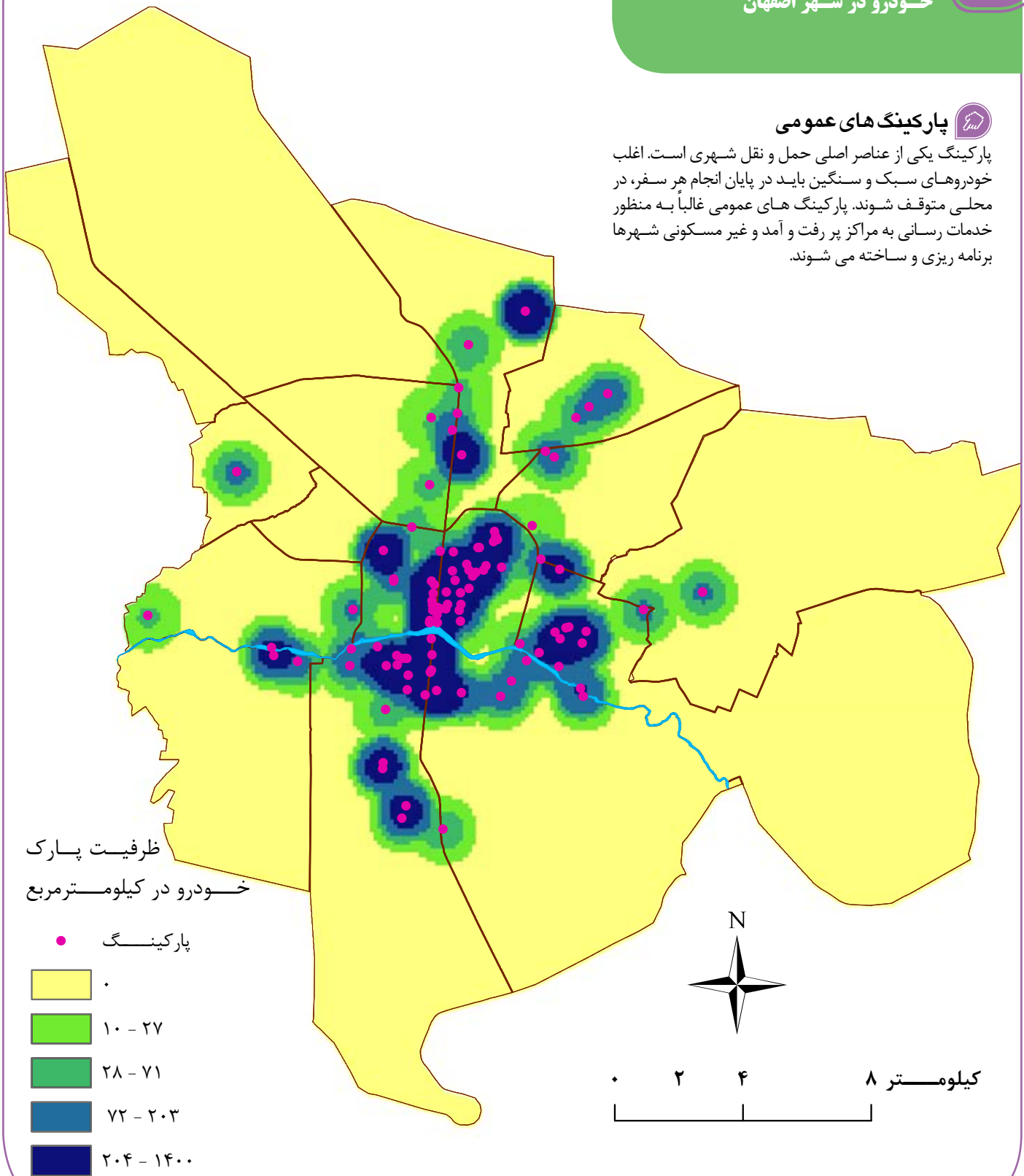


۲۷-۸. جانمایی و ظرفیت پارک خودرو در شهر اصفهان



پارکینگ های عمومی

پارکینگ یکی از عناصر اصلی حمل و نقل شهری است. اغلب خودروهای سبک و سنگین باید در پایان انجام هر سفر، در محلی متوقف شوند. پارکینگ های عمومی غالباً به منظور خدمات رسانی به مراکز پر رفت و آمد و غیر مسکونی شهرها برنامه ریزی و ساخته می شوند.





۲۸-۸. پراکندگی پارکینگ ها به تفکیک نوع در مناطق بانزده گانه شهر اصفهان

